

ausgangslage

Klar ist: Die Grundlage eines Gesundheitssystems bezieht sich auf seine grundlegenden Komponenten, Prinzipien und Infrastrukturen, die gemeinsam dazu dienen, die Gesundheit einer Bevölkerung zu fördern und zu erhalten. Ein starkes Gesundheitssystem zielt darauf ab, einen gerechten Zugang zu hochwertiger Gesundheitsversorgung zu gewährleisten, Einzelpersonen und Gemeinschaften vor Gesundheitsgefahren zu schützen und die allgemeinen Gesundheitsergebnisse zu verbessern.

ziel

Anhand von Gesundheitsdaten wird die KI das individuelle Risiko für bestimmte Krankheiten und Fälle bewerten und präventive Maßnahmen oder Prognosen vorschlagen. Das Gesundheitssystem soll effizienter und bequemer gestaltet werden, um die gesundheitlichen Probleme der heutigen Zeit zu minimieren.

persona

Lisa ist 10 Jahre alt und ihre Hobbies sind Zeichnen, Fahrradfahren, und Abenteuerbücher lesen. Sie hat viele besondere Interessen, sie liebt Tiere und träumt davon, Tierärztin zu werden. Lisa ist sehr wissbegierig aber hat auch ihre Probleme. Sie mag es nicht zum Arzt zu gehen, aber interessiert sich für gesunde Ernährung und Sport obwohl sie selten draußen spielen geht. Sie hat in letzter Zeit immer öfter Bauchschmerzen, aber weiß nicht, ob es wichtig genug ist, zum Arzt zu gehen. Lisa wartet oft bis zum letzten Moment, um gesundheitliche Probleme zu teilen. Sie versteht leider nicht immer, warum es wichtig ist, bestimmte Dinge für die Gesundheit zu tun.

Henriette ist 69 Jahre alt und ist frisch in Rente. Sie verbringt ihre Zeit gerne mit Gartenarbeit, Lesen und soziale Aktivitäten. Ihr persönlich ist wichtig, dass sie eine gesunde Alterung vor sich hat und sich präventiv von altersbedingten Gesundheitsproblemen schützt. Sie ist in einer mental guten Verfassung und Unabhängig. Altersbedingt hat sie körperliche Probleme wie Gelenkschmerzen oder nachlassende Sehkraft, was den einfachen Alltag immer schwerer gestaltet.

situationsmetapher

Du wachst auf. Dir ist schwummrig, du kommst langsam zu dir. Je wacher du wirst, desto lauter wird der Tinnitus und die Schmerzen in deinem Körper werden immer stärker. Du liegst im Krankenhaus, verkabelt und wiederbelebt. Du hattest einen Schlaganfall, hörst du ganz schwach als die Ärztin den Krankenpfleger ansah. Dabei bist du erst 34. Nach ein paar Wochen bekommst du deine Diagnosen... Deine Symptome waren früh erkennbar und man hätte sie schnell bekämpfen können. Die Hälfte deines Gesichtes wäre gelähmt gewesen, hättest du nicht doch noch rechtzeitig agiert und dir gesundheitlichen Rat geholt.

kernbotschaft

„Hacees“ soll nicht ersetzen, sondern unterstützen.

anmutungskriterien

Vertraulich:

Für Patienten und deren Daten diskret und sicher

Benutzerfreundlich:

Für Ärzte/Personal und Patienten gleichermaßen übersichtlich

interoperabel:

Einhaltung gemeinsamer technischer Normen gewährleistet.

aufklärend:

wie ein guter Arzt

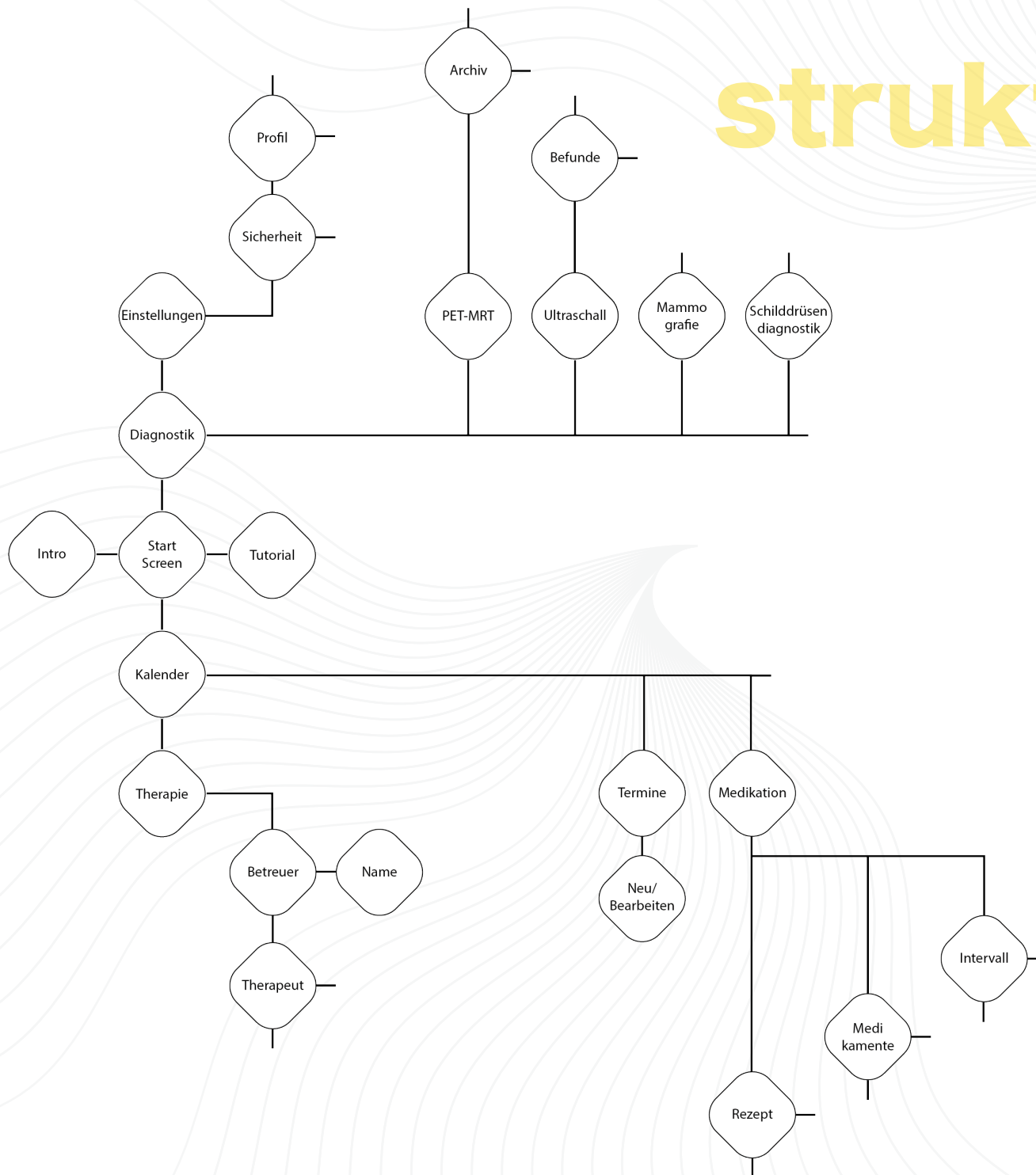
reason why

Jeder bleibt in dem einen oder anderen gesundheitlichen Prozess stecken. Ob akut oder Langzeit - es tut Jedem gut zu wissen, was mit dem Körper los ist um die Gesundheit auf eine schnelle Art und Weise klar im Blick zu behalten. Es gibt Fitness-Apps, medikamentöse Kalender-Apps, Ratschläge-Apps, Apotheken-Apps oder andere Gehirnjogging-Apps. Aber keine für schnelle und unterstützende Prozesse, die dem Gesundheitssystem und den Ärzten/Mitarbeitern unter die Arme greift und beiden Parteien die Hand reicht.

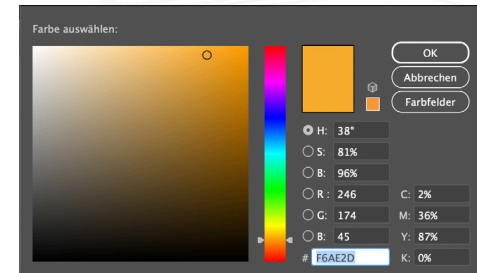
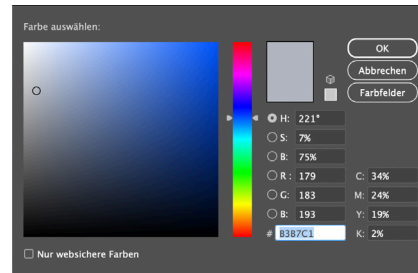
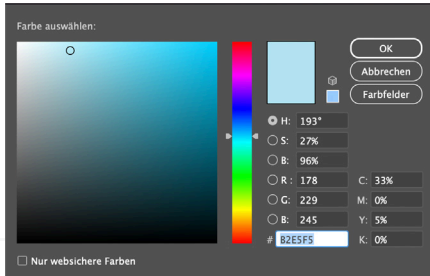
„Hacees“ kann auf Basis von Symptomen und Gesundheitsdaten eine Diagnose oder Empfehlungen für den Benutzer erstellen. Dabei kann sie auf medizinische Wissensdatenbanken und Algorithmen zurückgreifen.

Durch kontinuierliches Monitoring von Gesundheitsdaten kann „HSC“ Anomalien erkennen und auf mögliche gesundheitliche Probleme hinweisen, anhand von Gesundheitsdaten kann die KI das individuelle Risiko für bestimmte Krankheiten bewerten und präventive Maßnahmen oder Screenings vorschlagen. Die erfolgreiche Verbreitung von „HSC“ erfordert eine enge Zusammenarbeit mit Fachleuten im Gesundheitswesen, Softwareentwicklern und Datenschutzexperten.

strukturbaum



Farben und Typo



IBM Plex Sans

IBM Plex Sans

IBM Plex Sans

IBM Plex Sans

IBM Plex Sans

American Typewriter

American Typewriter

American Typewriter

American Typewriter

American Typewriter



register

log in



Schmunzel zur Bitzenstr. 213a
Bei Schönau in Schlechttau
Zentrale Rufnummer
+49 (0) 451616



Kalender



Diagnostik



Therapie



Einstellungen



MRT Diagnosen



AKTE: 20.12.2012
Cephalgia Cephalaea



AKTE: 20.10.2010
Jugalefraktur



AKTE: 08.08.08
Schwellkörperruptur



MRT Archiv



Bild_1



Bild_2



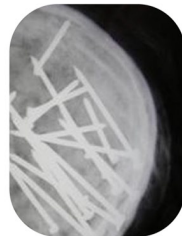
Bild_3



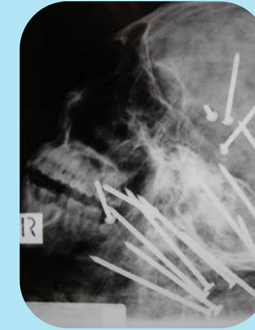
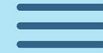
Bild_4



Bild_5



Bild_6



Cephalgia Cephalaea

Lorem ipsum dolor sit amet, consectetur adipiscing

>Lorem ipsum dolor sit amet, consectetur adipiscing elit, sed diam nonummy nibh euismod tincidunt ut laoreet dolore magna aliquam erat volutpat. Ut wisi enim ad minim veniam, quis nostrud exerci